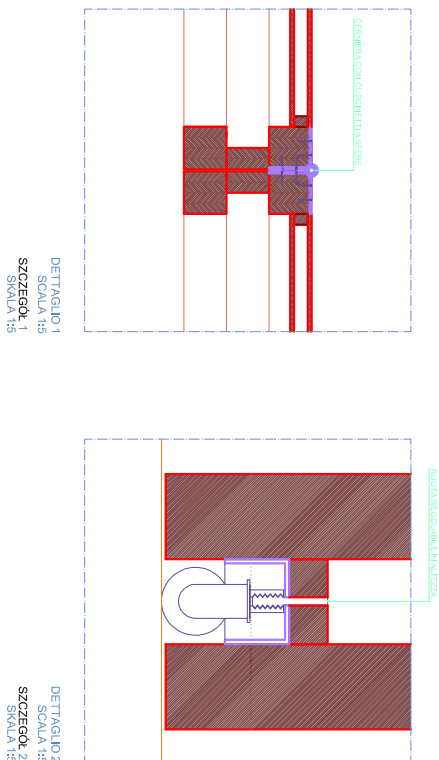
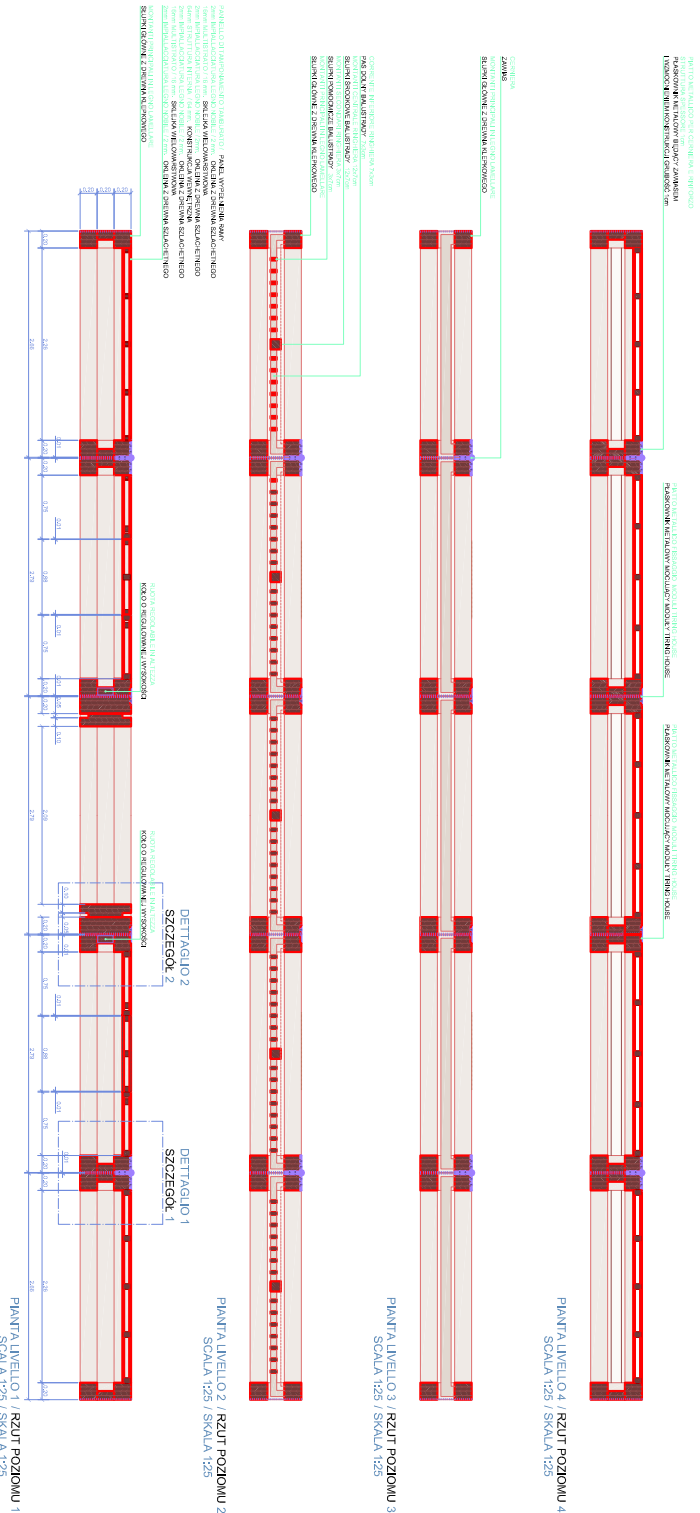
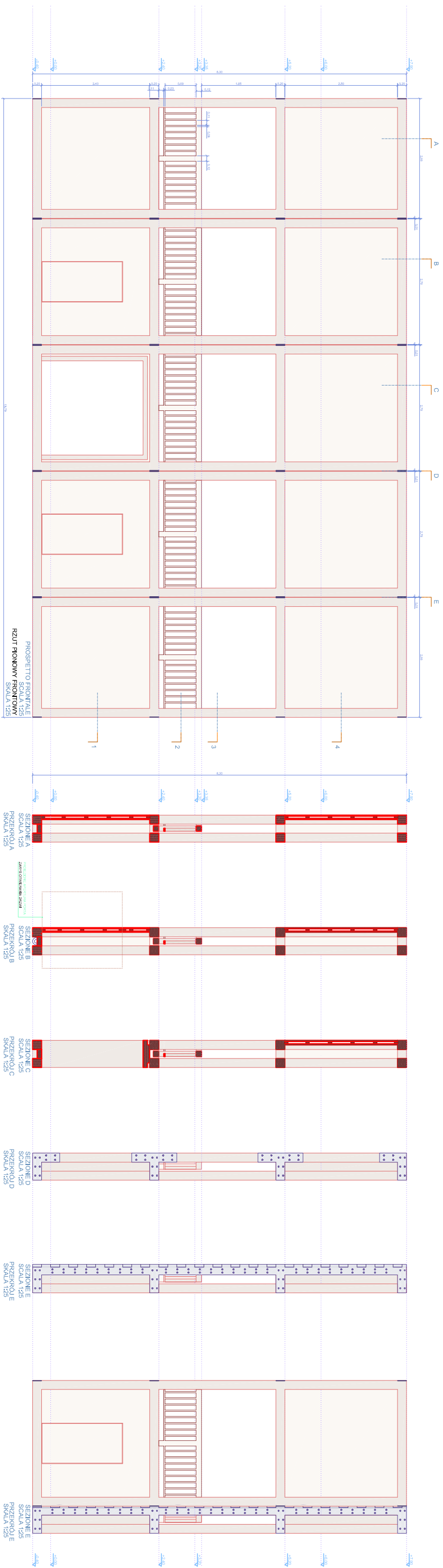



LE INDICAZIONI DEL PROGETTO ARCHITETTONICO GENERALE SONO PREVALENTI RISPETTO AD EVENTUALI INDICAZIONI IN CONTRASTO RIPORTATE NEI PROGETTI SETTORIALI SPECIALISTICI

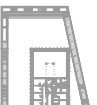




**GDAŃSKI
TEATR
SZESZPIROWSKI**

**BIUROWA SIEDZIBY GDAŃSKIEGO TEATRU SZESZPIROWSKIEGO W GDAŃSKU
CONSTRIZIONE DELLA SEDE DEL TEATRO SZESZPIROWSKIEGO IN DANZICA**

Prace: Prof. Jurek Lasek
Data: 1971.03.04 (01.03.1972) (01.03.1972)



PROJEKT WYKONAWCZY

372

PROJEKTOWO SEKTOWO

125

PROJEKT WYKONAWCZY

372

PROJEKTOWO SEKTOWO

125

PROJEKT WYKONAWCZY

372

PROJEKTOWO SEKTOWO

125

PROJEKT WYKONAWCZY

372

PROJEKTOWO SEKTOWO

125

PROJEKT WYKONAWCZY

372

PROJEKTOWO SEKTOWO

125